

	Ente Certificazione Macchine S.r.l Organismo Notificato N°1282 Organismo di Certificazione e di Ispezione N° 118B Ente di Formazione N° 6737 Laboratorio di Prova ISO/IEC 17025 n. 1515L				PRD N°118B Rev 09 Membro degli Accordi di Mutuo Riconoscimento EA, IAF e ILAC Signatory of EA, IAF and ILAC Mutual Recognition Agreements
	Codice documento (Document code)	RGPRD-A3	Numero revisione (Version number)	Rev.16 Ver.01	Status: Bozza / Approvato (Draft / Approved)
	Data entrata in vigore (Effectiveness date)	15/07/2022	Data di scadenza (Expiry date)	14/07/2027	APPROVATO (APPROVED)

ALLEGATO/ANNEX: 3
WORK FLOW DIRETTIVA RUMORE 2000/14/CE
(WORK FLOW NOISE DIRECTIVE 2000/14/EC)

SOMMARIO (INDEX)

1	Prodotti certificabili inclusi nello scopo delle Autorizzazioni ECM	2
1.1	Generalità.....	2
1.2	Elenco dei prodotti	2
1.3	Sorveglianza del prodotto (All.to VI) (Modulo B).....	3
1.4	Sorveglianza del prodotto (All.to VIII) (Modulo H)	3
1.5	Campionamento Casuale (All.to VI e All.to VIII)	3
2	WORKFLOW	4

	ENTE CERTIFICAZIONE MACCHINE	Codice documento (Document code)	RGPRD-A3	Numero revisione (Version number)	Rev.16 Ver.01	Status: Bozza / Approvato (Draft / Approved)
		Data entrata in vigore (Effectiveness date)	15/07/2022	Data di scadenza (Expiry date)	14/07/2027	APPROVATO (APPROVED)
	Titolo documento (Document title)	ALLEGATO/ANNEX: 3 WORK FLOW DIRETTIVA RUMORE 2000/14/CE (WORK FLOW NOISE DIRECTIVE 2000/14/EC)				

1 Prodotti certificabili inclusi nello scopo delle Autorizzazioni ECM


1.1 Generalità

Lista Prodotti Certificabili ai sensi di allegato IV Direttiva Rumore 2000/14/CE in ambito:

- Allegato VI: Controllo interno della produzione con valutazione della documentazione tecnica e controlli periodici (Modulo B)
- Allegato VII: verifica esemplare unico (Modulo G)
- Allegato VIII: garanzia di qualità totale (solo quando saremo autorizzati) (Modulo H)

1.2 Elenco dei prodotti

TAB.A	MACCHINE E ATTREZZATURE DESTINATE A FUNZIONARE ALL'APERTO, ART 12
1	Montacarichi per materiali da cantiere
2	Mezzi di compattazione
3	Motocompressori
4	Martelli demolitori tenuti a mano
5	Argani da cantiere
6	Apripista
7	Dumper
8	Escavatori idraulici o a funi
9	Terne
10	Motolivellatrici
11	Centraline idrauliche
12	Compattatori di rifiuti con pala caricatrice e benna
13	Tosaerba
14	Tagliaerba
15	Carrelli elevatori, carrelli con motore a combustione interna con carico a balzo
16	Pale cariatrici
17	Gru mobili
18	Motozappe
19	Vibrofinitrici
20	Gruppi elettrogeni
21	Gru a torre
22	Gruppi elettrogeni di saldatura

	ENTE CERTIFICAZIONE MACCHINE	Codice documento (Document code)	RGPRD-A3	Numero revisione (Version number)	Rev.16 Ver.01	Status: Bozza / Approvato (Draft / Approved)
		Data entrata in vigore (Effectiveness date)	15/07/2022	Data di scadenza (Expiry date)	14/07/2027	APPROVATO (APPROVED)
	Titolo documento (Document title)					
ALLEGATO/ANNEX: 3 WORK FLOW DIRETTIVA RUMORE 2000/14/CE (WORK FLOW NOISE DIRECTIVE 2000/14/EC)						

1.3 Sorveglianza del prodotto (All.to VI) (Modulo B)

Annualmente vengono eseguite prove per verificare la permanenza dei requisiti di conformità del prodotto dette "verifiche periodiche".

In linea di massima, la prima verifica (per la Procedura 1) o le prime prove (per la Procedura 2) sono eseguite entro 1 anno dalla verifica effettuata prima dell'immissione in commercio della macchina/attrezzatura.

In base alle indicazioni fornite nell'Allegato VI articolo 6 della Direttiva 2000/14/CE, la frequenza dei controlli deve prevedere un controllo completo almeno ogni 3 anni.

La periodicità può essere fissata in base a diversi parametri (correlati tra loro):

- quantitativi di produzione annuale della macchina/attrezzatura
- non conformità/reclami ricevuti dal costruttore della macchina/attrezzatura
- esito delle precedenti verifiche

In particolare, nuove prove si rendono immediatamente necessarie qualora vengano introdotte modifiche al prodotto.

Il tecnico operatore (TO) incaricato da ECM dell'esecuzione delle verifiche comunica al costruttore la scadenza concordata per l'esecuzione della verifica di sorveglianza; il/i dispositivo/i da sottoporre a prova viene/vengono scelto/i in modo casuale dal tecnico operatore incaricato da ECM tra quelli pronti per la vendita e dichiarati collaudati/conformi dal costruttore.

Qualora la verifica non possa essere eseguita immediatamente dopo la selezione del prodotto, esso viene prelevato dal tecnico operatore incaricato da ECM, identificato e trasportato presso la sede di ECM in attesa che il costruttore prepari la struttura di prova o si decida di utilizzare quelle di ECM oppure, in base alla tipologia di macchina/attrezzatura, la prova viene eseguita direttamente presso la sede del cliente.

1.4 Sorveglianza del prodotto (All.to VIII) (Modulo H)

Gli audit di sorveglianza sono condotti almeno una volta all'anno. La data del primo audit di sorveglianza, successivo alla certificazione iniziale, viene eseguita prima che vengano trascorsi 12 mesi dalla data di certificazione. Scopo della sorveglianza è accertarsi che il fabbricante soddisfi debitamente gli obblighi derivanti dal sistema di qualità approvato.


Le fasi delle verifiche periodiche devono permettere all'organismo di monitorare in modo regolare tutte le attività del sistema di gestione soggette all'attività di certificazione.

Nel corso delle visite di sorveglianza il personale incaricato di ECM, può far svolgere prove fonometriche atte a verificare il corretto funzionamento del sistema qualità.

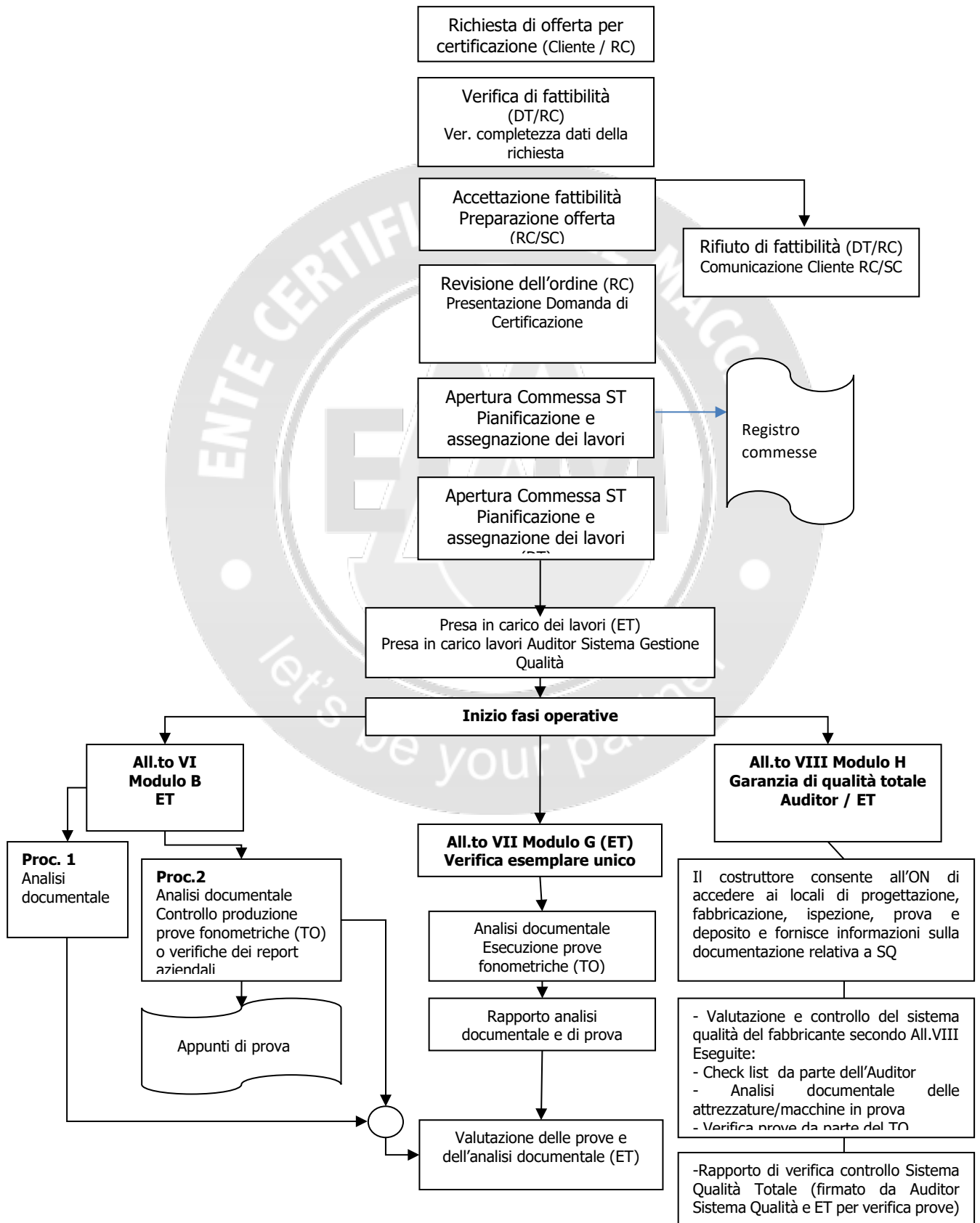
1.5 Campionamento Casuale (All.to VI e All.to VIII)


Il campionamento casuale corrisponde ad un'estrazione da una popolazione distribuita secondo la sua legge (funzione di densità) di un determinato numero di oggetti. La scelta del campione nel campionamento casuale è affidata al caso e non deve essere influenzata, più o meno consciamente, da chi compie l'indagine.

Per effettuare il campionamento casuale, si parte dal numero delle matricole a disposizione (campioni disponibili presso il cliente ovvero la densità della popolazione N) e si estraggono a caso tra il 5 e il 10 % campioni rappresentativi e comunque almeno 2 campioni.

	ENTE CERTIFICAZIONE MACCHINE	Codice documento (Document code)	RGPRD-A3	Numero revisione (Version number)	Rev.16 Ver.01	Status: Bozza / Approvato (Draft / Approved)
		Data entrata in vigore (Effectiveness date)	15/07/2022	Data di scadenza (Expiry date)	14/07/2027	APPROVATO (APPROVED)
	Titolo documento (Document title) ALLEGATO/ANNEX: 3 WORK FLOW DIRETTIVA RUMORE 2000/14/CE (WORK FLOW NOISE DIRECTIVE 2000/14/EC)					

2 WORKFLOW



	ENTE CERTIFICAZIONE MACCHINE	Codice documento (Document code) RGPRD-A3	Numero revisione (Version number) Rev.16 Ver.01	Status: Bozza / Approvato (Draft / Approved)
		Data entrata in vigore (Effectiveness date) 15/07/2022	Data di scadenza (Expiry date) 14/07/2027	APPROVATO (APPROVED)
Titolo documento (Document title) ALLEGATO/ANNEX: 3 WORK FLOW DIRETTIVA RUMORE 2000/14/CE (WORK FLOW NOISE DIRECTIVE 2000/14/EC)				

